

Die drei Schnäppchen-Stufen zu Ihrem Traumhaus...

1 Baumeisterfertig * (von außen fertig)

Planung, Ausführung und Vermessung: Planung inkl. Erstellung der Einreichunterlagen und Ausführungspläne.

Wände: Außenmauern und Giebelwände mit 30 cm dicken porositäten vorgefertigten Hochlochziegelwänden, mit Mörtel vermauert inkl. alle Fenster u. Türdrehlagen. Innenwände aus 25 cm und 12 cm starken Hochlochziegelwänden.

Decke: Stahlbetonmassivdecke mit Wärmedämmung im Rostbereich.

Dach inkl. Eindeckung und Spenglerarbeiten: Zimmermannsmaßiger Dachstuhl 1x gestrichen, Dachendeckung mit Betondachstein. Spenglerarbeiten in Aluminium beschichtet.

Außenputz: Außenputz mit 10 cm dickem Wärmedämmverbundsystem und 1 cm mineralischem Edelputz als Silikaputz inkl. Fensterbänke.

Balkon: Balkonplatte aus Stahlbeton. Balkongeländer aus astarmer Fichte. 1x grundiert.

Fenster- und Fenstertüren: Aus Kunststoff, Farbe weiß, mit Wärmeschutzverglasung. U-Wert 1,1 W/m²K, Griffe silber eloxiert.

Hauseingangselement: Hauseingangselement inkl. Türstock aus Aluminium mit Isolierverglasung.

Stiege: Stahlbetonstiege vom Erd- ins Dachgeschoß.

Außen fertig jetzt zum Schnäppchenpreis:

€ 99.900,-

Europa-Haus 158:

€ 89.900,-

Pultdach-Haus 141:

ohne Balkon, ohne Windfang

2 Ausstattungsfertig im Erdgeschoß *

In der Ausbaustufe „Ausstattungsfertig“ sind alle Positionen der Stufe „Baumeisterfertig“ und zusätzlich folgende Leistungen enthalten:

Elektro- und Sanitärinstallation: Nach genauer Planung der Elektro- u. Sanitärinstallationen erfolgen die Rohinstallationen inkl. Stemm- und Zuputzarbeiten.

Innenputz: Maschinen-Kalkputz mit Metalleckenleisten als Reibputz weiß ausgeführt. In den Feuchträumen wird Kalkzementputz aufgebracht.

Fußbodenkonstruktion: Estrich mit Dämmung im Erdgeschoß.

Elektrokomplettierung: Elektroverdrängung vom Verteilerkasten bis zu den Auslässen, Einbau des Verteilerkastens, sowie montieren von Schaltern und Steckdosen.

Heizung: Zentralheizungsanlage für Öl oder Gas, komplett mit Radiatoren, Warmwasseraufbereitung mittels 150 l Registerboiler. Auf Wunsch auch Pellets oder Erdwärmehheizung möglich. Aufpreis für diese Varianten € 10.200,-.

Ausstattungsfertig EG jetzt zum Schnäppchenpreis:

€ 119.900,-

Europa-Haus 158:

€ 112.900,-

Pultdach-Haus 141:

3 Schlüsselfertig im Erdgeschoß *

In der Ausbaustufe „Schlüsselfertig“ sind alle Positionen der Stufe „Baumeisterfertig“ u. „Ausstattungsfertig“ und zusätzlich folgende Leistungen enthalten:

Bodenbeläge: Holz- oder Laminatboden. Der Bodenbelag aus Fertigparkett in Eiche Struktur, 9 mm stark, 4,5 mm Nutzschnit- oder aus hochwertigem Laminat in Buche, Ahorn oder Eiche.

Keramische Fliesen: Boden und Wandfliesen in ausgezeichneter Qualität können nach Mustervorlage ausgesucht werden. Die Verfliesung der Wandfliesen erfolgt im WC und Badezimmer bis Türstockhöhe.

Sanitärinrichtung: Standardmodelle in weiß, im Badezimmer und WC einschließlich Einhandmischarmaturen.

Innentüren: Innentürenelemente in Buche Dekor glatt, Ahorn Dekor glatt oder weiß Dekor glatt inkl. Zargenstock, Dichtung, Schloss, Beschläge und Drückergarnitur.

Malerarbeiten: Sämtliche Decken und Wände sind verspachtelt und mit einem atmungsaktiven Innenanstrich Farbe weiß ausgemalt.

Schlüsselfertig EG jetzt zum Schnäppchenpreis:

€ 133.900,-

Europa-Haus 158:

€ 124.900,-

Pultdach-Haus 141:

* Sämtliche Preise sind ab Kellerdecke Oberkante berechnet und verstehen sich inkl. 20% MWSt.!



Malli Baugesellschaft mbH
Gewerbering 5, A-8054 Graz-Pirka
Tel. 0 316 - 83 11 50-0
Fax 0 316 - 83 11 50-23
E-Mail office@mali-haus.at

Verkauf & Musterhaus Seiersberg-Pirka
Fertighauszentrum Seiersberg-Pirka, neben Hornbach
Parzelle 38, A-8054 Pirka

Verkauf & Musterhaus Graz-Webling
Musterhauspark Graz-Webling, neben IKEA
Weblinger Gürtel 33/10, A-8054 Graz

Verkauf & Musterhaus Obersteiermark
Edlingstraße 15d, A-8792 St. Peter / Freienstein

Fertighauszentrum
Seiersberg-Pirka



Musterhauspark
Graz-Webling

Webling





Das Europa-Haus 158.
Im Fertighauszentrum Seiersberg, neben Hornbach



Das Pultdach-Haus 141.
Im Musterhauspark Graz-Webling, neben IKEA



**Das Musterhaus
Europa 158.**

**Das Musterhaus
Pultdach 141.**

www.malli-haus.at

Gutschein über € 5.000,-

für eine Küche inkl. Geräte

Nur einlösbar bei: elimimport, Elektro- und Möbelimport G. Zanker
Konrad Deubler-Gasse 4, A-8010 Graz, Tel. 0 316 - 82 22 46, Fax-DW -4

Diese Eröffnungsaktion ist gültig von 14. April bis 20. Dezember 2005 für das **Europa-Haus 158** oder **Pultdach-Haus 141** ab der Ausbaustufe „ausstattungsfertig im Erd- und Dachgeschoss“. Es gibt keine Kombinationsmöglichkeiten mit anderen Malli-Haus-Aktionen. Pro Person und Kauf ist nur ein Gutschein gültig. Nicht in bar ablösbar. Dieser Gutschein ist vor Abschluss des Kaufvertrages vorzuweisen.

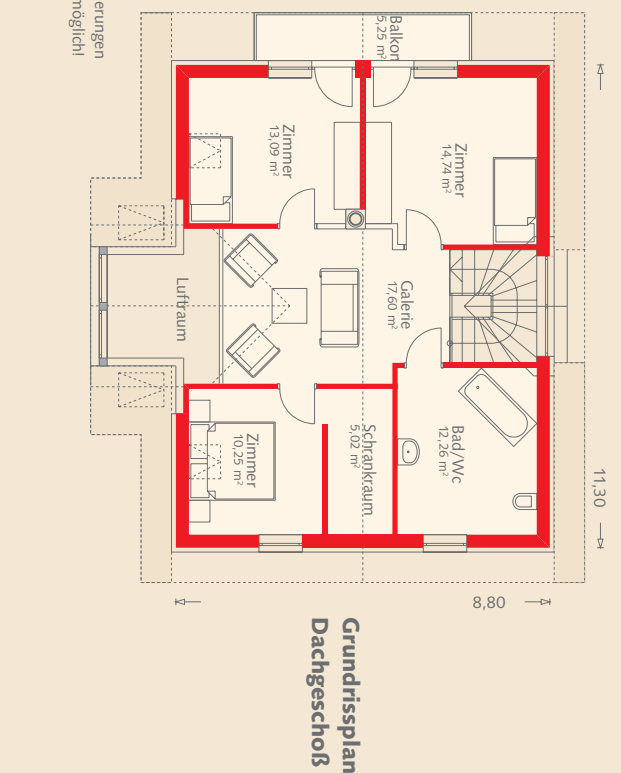
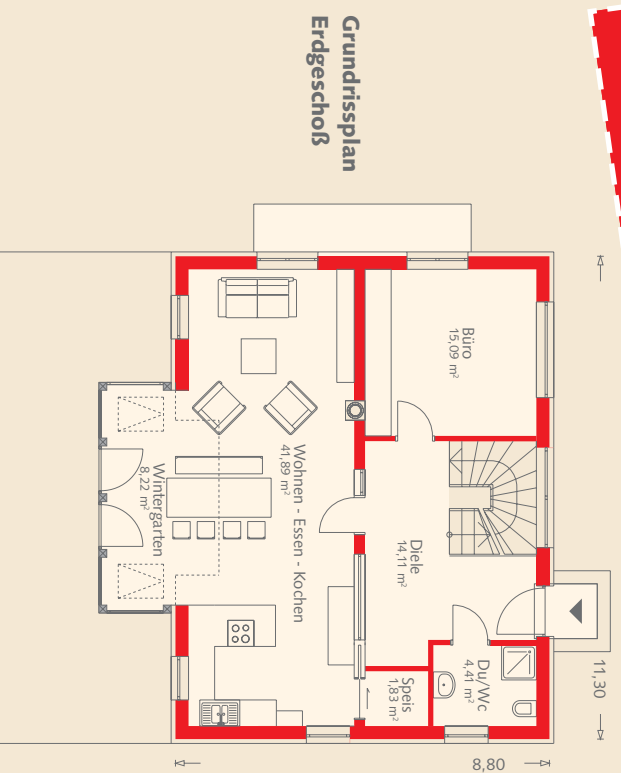


Das Europa-Haus 158. Viel Platz für Licht und Behaglichkeit.



Jetzt zum Schnäppchenpreis:
 Außen fertig: € 99.900,-
 Ausstattungsfertig EG: € 119.900,-
 Schlüsselfertig EG: € 133.900,-

€ 5.000,-
 Malli-Küchenauschein
 Details siehe Vorderseite!



Individuelle Änderungen der Grundrisse möglich!



Europa-Haus 158:

Verbaute Fläche	108,2 m ²
Mauerwerk	30 cm Hochlochziegel + 10 cm Wärmedämmverbundsystem
Dachkonstruktion	Satteldach
Dachneigung	42°
Kniestock	125 cm
Dachüberstand	70 cm
Dachüberstand Balkon	110 cm
Nettowoohnutzfläche	EG 85 m²
Nettowoohnutzfläche	DG 73 m²

www.malli-haus.at

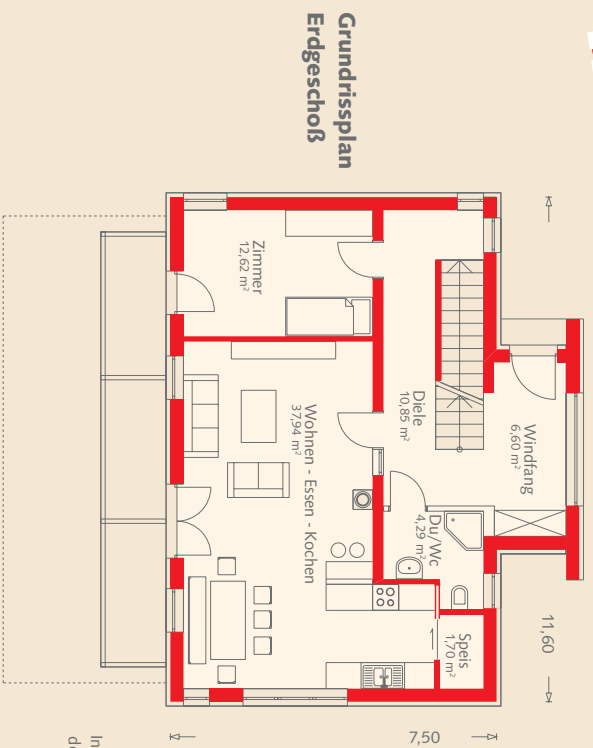


Das Pultdach-Haus 141. So fühlt sich Wohnen in moderner Architektur an.

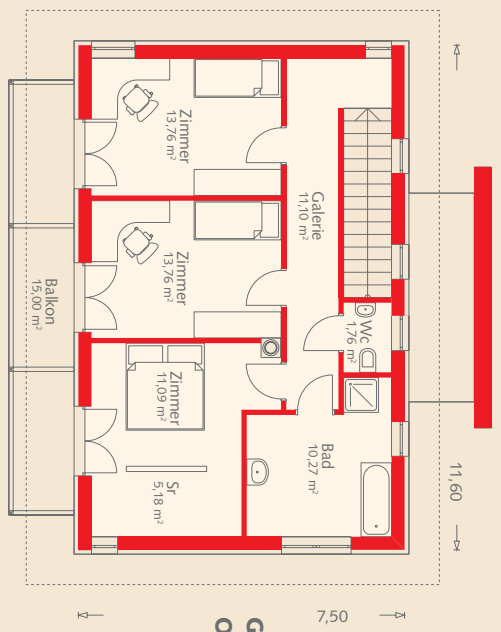


Jetzt zum Schnäppchenpreis:
 Außen fertig: € 89.900,-
 ohne Balkon, ohne Windfang
 Ausstattungsfertig EG: € 112.900,-
 Schlüsselfertig EG: € 124.900,-

**Besonders für
 Niedrigenergie-
 bauweise geeignet!**



Individuelle Änderungen
 der Grundrisse möglich!



Pultdach-Haus 141:

- Verbaute Fläche 100,4 m²
- Mauerwerk 30 cm Hochlochziegel + 10 cm Wärmedämmverbundsystem
- Dachkonstruktion Pultdach
- Dachneigung 5°
- Kriestock 220 cm
- Dachüberstand 50 cm
- Dachüberstand Balkon 110 cm
- Nettowohnnutzfläche EG 74 m²
- Nettowohnnutzfläche OG 67 m²

www.malli-haus.at

