

Doppelhaus HINTERBERG



Hinterbergstraße

- ✓ Schlüsselfertig
- ✓ Keller
- ✓ Solaranlage
- ✓ individuelle Raumaufteilung
- ✓ Grundstück und Anschließung
- ✓ Anschlussgebühren
- ✓ Carport
- ✓ Niedrigenergie
- ✓ Landesförderung

um € 227.900,--



MALLI – EIN ECHTES FAMILIENUNTERNEHMEN...

Malli-Haus hat in der Steiermark bereits seit vielen Generationen Tradition. Ein persönlicher Lebensraum mit individueller Wohnatmosphäre und Behaglichkeit ist wohl auch ein grundsätzliches menschliches Bedürfnis.

Die Architektur der Gegenwart bringt dabei immer wieder neue Ideen und Baustile zum Schöner-Wohnen hervor - nicht immer zu Ihrem Vorteil: Das Hausbauen mit neu-artigen (oft billigen) Methoden macht den Traum vom eigenen Heim immer wieder zu einem kostspieligen Abenteuer. Der Wunsch nach beständiger Qualität und Sicherheit wird immer größer. Das Malli-Haus ist ein Ziegelmassivhaus, das auf Wertbeständigkeit in allen Belangen abgestimmt ist. Der Einsatz von hochwertigen, heimischen Rohstoffen ist uns dabei genauso wichtig, wie ehrliche Handschlagqualität, fundiertes Know-how, jahrzehnte-lange Erfahrung beim Hausbau und nicht zuletzt die modernste Ziegelfertigwand-Produktion Österreichs! Wir garantieren Ihnen persönliche Beratung, individuelle Planung, beste Materialqualität und eine perfekte Bauausführung mit höchstem ökonomischen und ökologischen Anspruch - ganz nach unserem Motto: "Für ein gesundes Wohnklima".

In diesem Sinne: viel Erfolg und Freude bei der Erfüllung Ihrer Träume!



DER AKTIV-KLIMAWANDAUFBAU VON MALLI: FÜR EIN GESUNDES WOHNKLIMA.

Die Aktiv-Klimawand von Malli sorgt mit ihrer optimalen Wärmedämmung in der kalten Jahreszeit durch minimalen Wärmeverlust wie ein Kachelofen für die richtige Wärme in Ihrem Haus - während der Sommerhitze garantiert sie ein ausgeglichenes und angenehm kühles Raumklima. Zusätzlich lässt der überdurchschnittlich hohe Schallschutz eine ruhige, intime Wohnatmosphäre zu.

In Kombination mit einem 140 mm Wärmedämmverbundsystem bietet Malli auch einen hochqualitativen Niedrigenergie-Wandaufbau für die ökonomischen und ökologischen Ansprüche zeitgemäßer Architektur.

Wir garantieren Ihnen den vereinbarten Übergabetermin. Der vorher gemeinsam festgelegte Lieferumfang sichert Ihnen den Malli-Fixpreis. Mit der modernsten halbautomatischen Ziegelwandfertigung Österreichs ist Ihr Traumhaus bereits innerhalb von fünf Monaten vom Keller bis zum letzten Dachziegel schlüsselfertig - mit dem besonderen Vorteil, dass die im Werk vorgefertigten Mauern 100% trocken sind und bereits vom ersten Tag an für ein gesundes und behagliches Wohnklima sorgen. Das ist einzigartig!



DIE MALLI NIEDRIGENERGIE-WAND

Von innen nach außen:

Kalkputz: 10mm

Hochlochziegel: 250 mm

Wärmedämmverbundsystem: 140 mm

Silikatputz: 2mm

Gesamtstärke ca.: 402 mm



LEISTUNGSINHALT

FIXPREISGARANTIE

EIGENTUM

LANDESFÖRDERUNG

GRUNDSTÜCK

SCHLÜSSELFERTIGES HAUS

Böden

Fliesen

Innentüren

Badezimmersausstattung

Malerarbeiten

KELLER

SOLARANLAGE

Solarpanele

300 l Solarspeicher

AUSSENANLAGEN

Dachflächenentwässerung

Traufenschotterung

CARPORT FÜR 1 PKW

Carport in Baumeisterqualität

ALLE ANSCHLUSS- UND AUFSCHLIEßUNGSKOSTEN INKLUDIERT

Kanal; Wasser, Strom, Gas und Telekom

Bauabgabe

Bauverhandlung

Baufortschrittmeldung

Parzellierung

Vermessung

Gemeindeabgaben

BAUZEIT

Der geplante Baubeginn ist Frühjahr 2011 mit Fertigstellung im Herbst 2011. Der Baubeginn erfolgt ab einer verkauften Einheit.

HÄUSER

Es wird 1 Doppelhaus mit 2 Hauseinheiten. Als Vertragsgrundlage dienen die genehmigten Einreichpläne und dieser Verkaufsprospekt. Aufgrund von baubehördlichen Auflagen oder planerischen Erfordernissen können sich diverse Änderungen in der Situierung, Außengestaltung und Herstellung ergeben.

GRUNDSTÜCK

Die Grundstücksgrößen sind in den Planungsunterlagen angegeben. Die Flächen sind vorläufig und können geringfügige Abweichungen ergeben.

CARPORT

Jedem Haus ist ein Carport zugewiesen. Dies ist auch im Grundbuch als Eigentum eingetragen. Änderungen der Stellplatzeinteilung sind auf Anfrage möglich.

FIXPREISGARANTIE

Die angegebenen Gesamtkosten verstehen sich als Fixpreise. Geringfügige Änderungen der Situierung, Außengestaltung, Herstellung und Grundstücksgröße ändern den Fixpreis nicht.

ZAHLUNG

Die Zahlung erfolgt über notarielle Treuhandenschaft. Die zu leistenden Teilzahlungen werden nach Baufortschrittskontrolle eines unabhängigen gerichtlich beeideten Bausachverständigen nach Bauträgervertragsgesetz auf ein notarielles Treuhandkonto überwiesen (die Kosten für die Baufortschrittsbestätigung trägt der Käufer). Die Höhe und Abwicklung ist gesetzlich geregelt. Für die Abwicklung ist Herr Mag. Paul Halbauer, Kanzlei Fritzberg Fürnschuß Klatfenegger, Hans Sachs Gasse 3 in 8010 Graz verantwortlich. Informationen unter: 0316/813100 (Mag. Halbauer)

FINANZIERUNG

Unsere Finanzierungspartner erstellen Ihnen gerne ein maßgeschneidertes Finanzierungskonzept zu sehr guten Konditionen.

LANDESFÖRDERUNG

Die Förderungsrichtlinien des Landes Steiermark sind im hinteren Teil genau beschrieben.

VERTRAGSERRICHTUNG

Die Vertragserrichtung erfolgt durch Herrn Mag. Paul Halbauer, Kanzlei Fritzberg Fürnschuß Klaftenegger, Hans Sachs Gasse 3, 8010 Graz. Bei Vertragserrichtung ist eine Bankgarantie eines inländischen Kreditinstitutes vorzulegen. Die Kosten für die Vertragserrichtung trägt der zukünftige Hauseigentümer.

GRUNDERWERBSSTEUER UND GRUNDBUCHEINTRAGUNGSGEBÜHR

Die Gebühren für Grunderwerbssteuer (3,5%) und Grundbucheintragungsgebühr (1%) wird direkt vom Finanzamt bzw. Grundbuchsgericht vorgeschrieben.

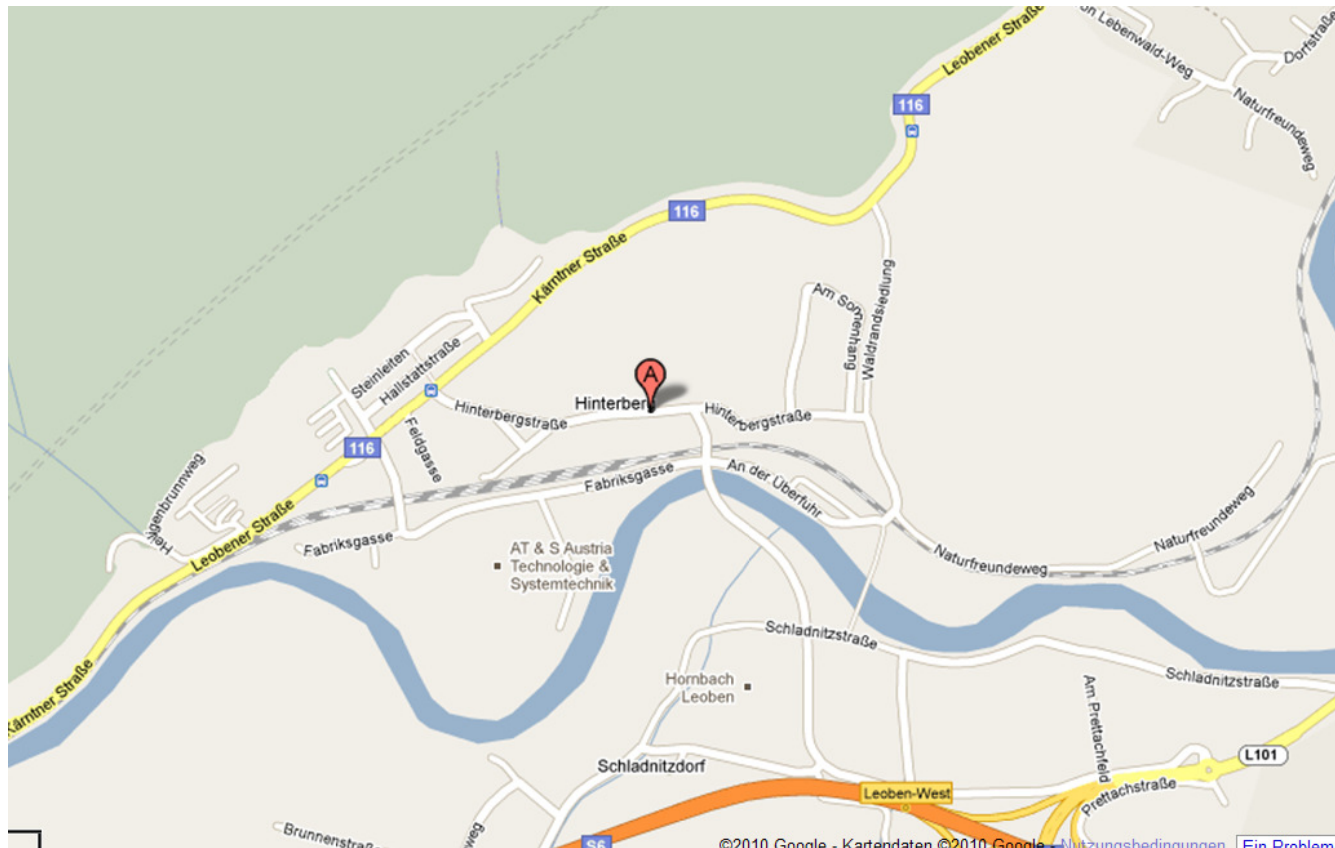
VERBINDLICHES KAUFANBOT

Eine Reservierung eines Hauses ist nicht möglich. Wenn Sie sich für ein Haus fix entschieden haben und die Finanzierung geklärt ist vereinbaren wir einen Termin zur Unterfertigung des verbindlichen Kaufanbotes. Danach können Sie sich zu 100% auf Ihr neues Haus freuen.

BEMUSTERUNG UND FERTIGSTELLUNG

Rechtzeitig vor Baubeginn werden Sie zu einem Bemusterungsgespräch eingeladen. Hier können Sie Ihre individuellen Wünsche in unserem Ausstattungszentrum bekannt geben. Zu dieser Zeit erfolgt auch die Detailplanung. Ca. 3 Monate vor Fertigstellung bekommen Sie den voraussichtlichen Übergabetermin um Ihr derzeitiges Wohnverhältnis zu kündigen.

LAGE UND BESCHREIBUNG

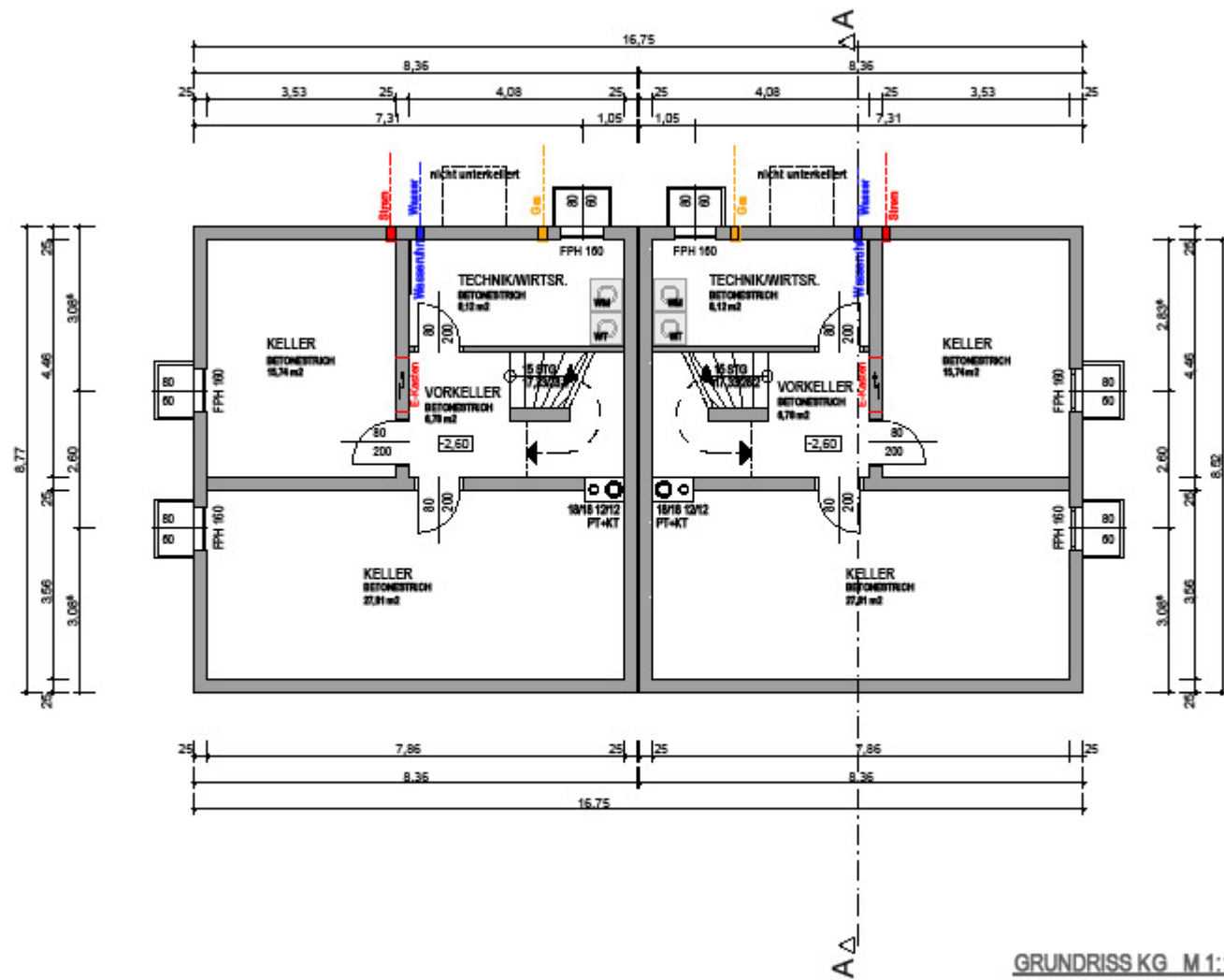


Die exklusiven Doppelhäuser werden in sonniger Lage in der Hinterbergstraße in Leoben errichtet. Die Lage der Grundstücke zeichnet sich durch gute Infrastruktur aus. Dinge des täglichen Gebrauchs (Ärzte, Banken, Schulen und Lebensmittelgeschäfte) sind recht rasch erreichbar. In unmittelbarer Nähe zu den Grundstücken befindet sich auch die Bushaltestelle.

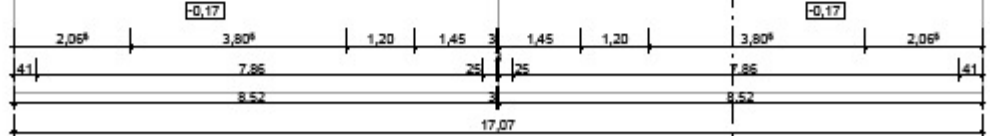
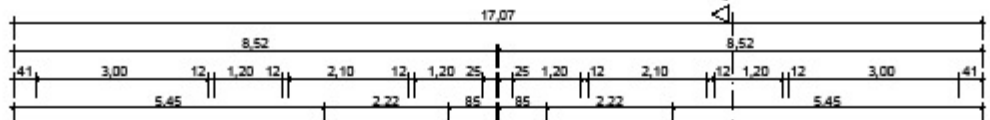
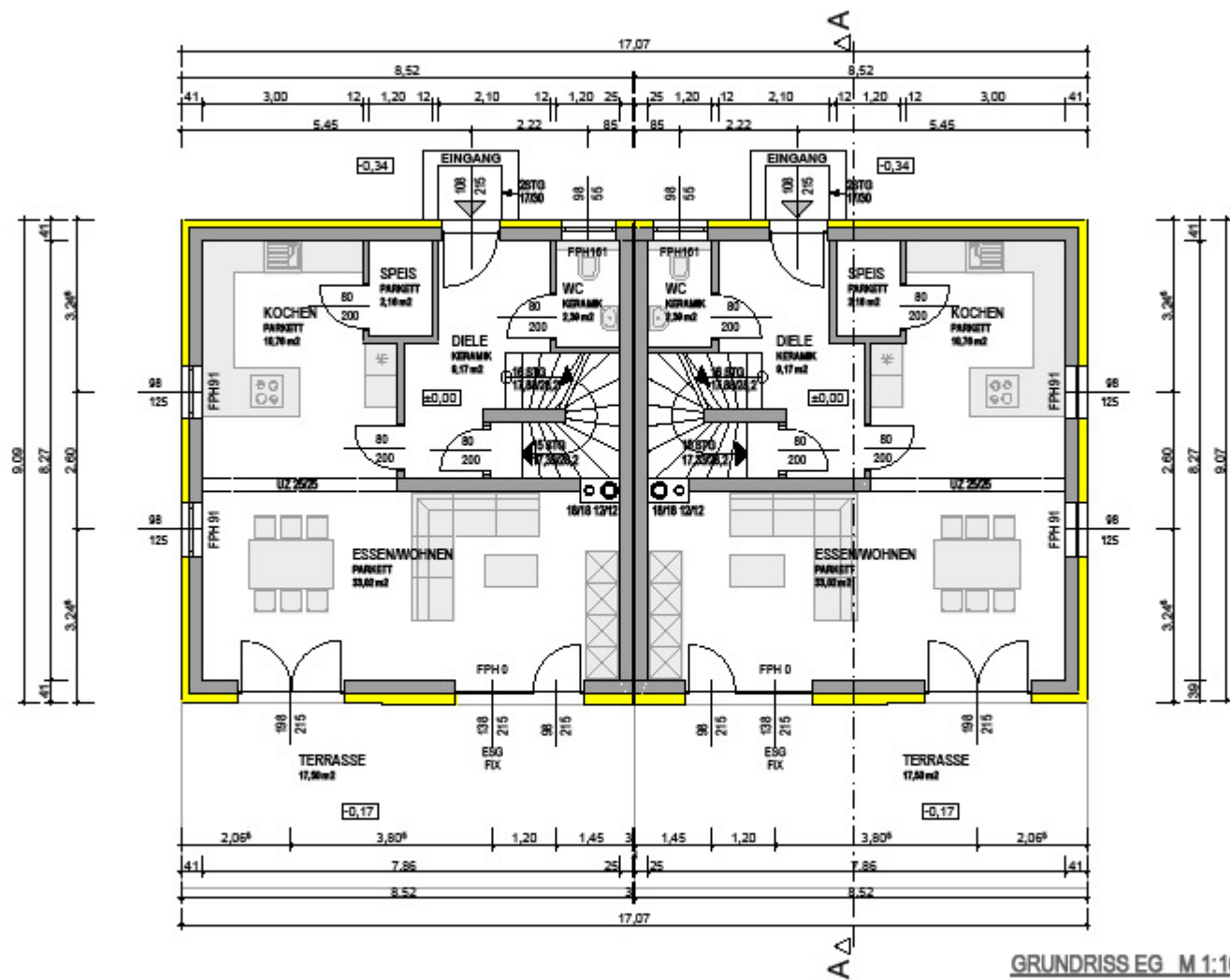
HAUSANSICHT



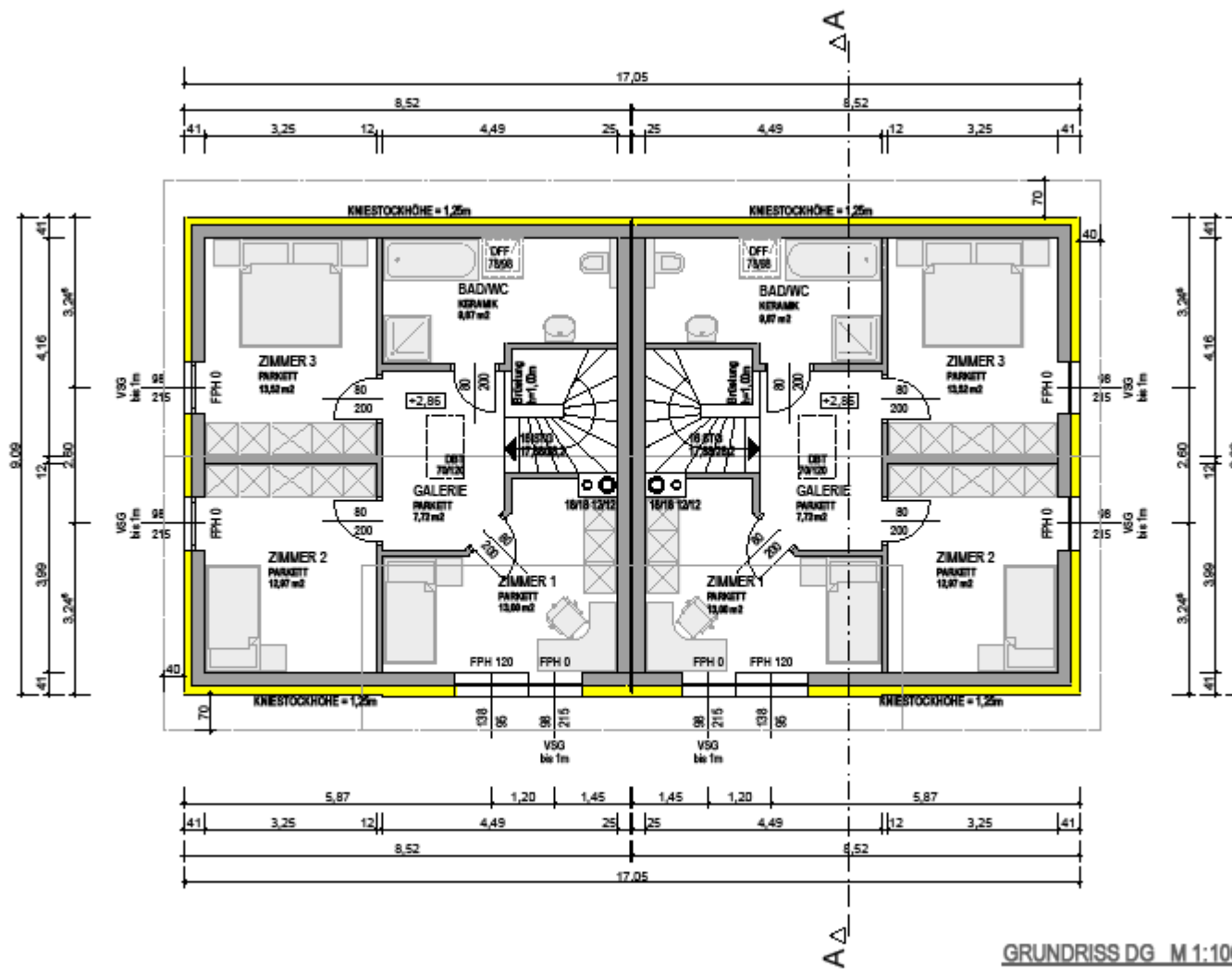
ANSICHT SÜD M 1:100



GRUNDRISS KG M 1:100
 Nutzfläche je Einheit: 58,46 m²



GRUNDRISS EG M 1:100
 Wohnnutzfläche je Einheit: 57,50 m²



GRUNDRISS DG M 1:100
 Wohnnutzfläche je Einheit: 57,08 m²

BAU- UND AUSSTATTUNGSBESCHREIBUNG

HAUS

Änderung von Plänen, Maßen oder technischen Details aus Gründen der Weiterentwicklung, der Produktpflege oder aus produktionstechnischen oder statischen Gründen bleibt uns vorbehalten. Baustelleneinrichtung: Anfuhr, Aufstellen und Abbauen sowie Abfuhr aller erforderlichen Geräte, Maschinen und Baumaterialien für die Durchführung der Bauarbeiten. Entsorgung von Baumüll.

WÄNDE

Niedrigenergie-Wand: Herstellen der Außenwände mit 25cm starken porosierten Hochlochziegel mit Mauermörtel gemauert inkl. aller Tür- und Fensterüberlagen. Diese Wände werden im Werk vorgefertigt.

Innenwände tragend: Tragende Innenwände aus 25 cm starken Hochlochziegel mit Mauermörtel gemauert inkl. aller Fenster- und Türüberlagen.

Innenwände nicht tragend: Nichttragende Innenwände aus 12 cm starken Hochlochziegel mit Mauermörtel gemauert, sonst wie Position Innenwände tragend“.

GESCHOSSDECKE

Decke über Erdgeschoß: Herstellen einer Stahlbetonmassivdecke inkl. Bewehrung lt. statischer Erfordernis auf Holzschalung, im Randbereich 3 cm Wärmedämmung und Rostziegel-Ummauerung.

DACHSTUHL

Dachstuhl: Liefern und Herstellen eines zimmermannsmäßigen Dachstuhles, Sparrendach mit Mauerbank und 2 Pfetten oder Firstpfette, gerichtet für Betondachsteineindeckung lt. statischen Erfordernissen, einschließlich der notwendigen Dachlattung, Abstandhalterung und vollflächig verlegte Unterspannfolie, sowie der Traufen- und Ortgangverschalung. Dachüberstand bei Traufe und Giebel lt. Plan. Alle sichtbaren Holzteile an der Außenfassade werden mit Holzschutzmittel 2x gestrichen.

Dachneigung: 20°

SPENGLERARBEITEN: Dachrinnen mit Rinnenhaken, Ablaufrohre bis Terrain, Kamineinfassung, eventuelle Schluchten- und Brustblech in Aluminium beschichtet.

DACHEINDECKUNG

Dacheindeckung mit Eternit Europadachstein (vier Farben zur Auswahl).

FENSTER- UND FENSTERTÜREN

Aus Kunststoff mit umlaufender Dichtung, Farbe weiß inkl. Dreh-Kippbeschläge silberfarben eloxiert, verstärkte Ecklager, profilierter Glasleiste und Isolierverglasung 4 - 16 - 4. Wandanschlüsse mit Silikon verfügt lt. Plan.

Sprossen und Rollos sind nicht im Angebot enthalten.

AUßENPUTZ

Aufbringen von 16cm Wärmedämmplatten leicht mit vollflächiger Beschichtung und Aufbringen eines farbig mineralischen einkomponeten Silikatputzes.

Außenfensterbänke: Bei allen Fenstern werden Fensterbänke aus marmorierten Kunststein lt. Mustervorlage mit eingefräster Wassernase geliefert und versetzt. Der Wand- und Fensteranschluss wird mit Silikon abgedichtet.

Hauseingangselement: Hauseingangselement inkl. Türstock, aus Aluminium mit Isolierverglasung. Farbe lt. Mustervorlage

Stiege: Herstellen einer Stahlbetoninnenstiege vom EG ins OG lt. Plan, Stufen aus Beton B 225 inkl. der erforderlichen Schalungs- u. Bewehrungsarbeiten. Verfliesen der Stiege vom EG-DG.

DACHSCHRÄGE IM AUSGEBAUTEN DACHGESCHOSS

Aufbau von außen nach innen: Kaltdach, 4 cm Hinterlüftung, 26 cm Wärmedämmung Klemmfilz zwischen Sparren, PAE-Folie, Gipskartonschwingbügel, 1 x 1,5 cm Gipskartonplatte.

ELEKTROINSTALLATIONEN

Elektro-Leerverrohrung: Ausführung gemäß den ÖVE-Vorschriften. Die Anordnung der Installationen erfolgt frei nach Wahl. In den Wänden werden die Leerrohre und Verteilerdosen für die nachgenannten Elektroinstallationen eingebaut. Inkludiert sind die hierfür notwendigen Stemm- und Zuputzarbeiten.

Die folgende Standardaufstellung wird den tatsächlichen Räumen im Haus angepasst:

EG

Eingang außen: 1 Lichtauslass, 1 Ausschalter, 1 Klingel

Diele inkl. Gard.: 1 Lichtauslass, 2 Wechselschalter, 1 Schuko Steckdose 1-fach, 1 Läutwerk, 1 Telefonleerrohr, 1 Normverteiler (Bei Rohinstallation nur Mauerwanne), 1 Leerrohr für Stromzuleitung, 1 Leerrohr für ev. Außenanschlüsse (1,5 m ab Mauerkante)

Küche: 1 Lichtauslass, 1 Ausschalter, 2 Schukosteckdosen 2-fach, 1 E-Herdauslass, 1 Kühlschranksteckdose, 1 Dunstabzugssteckdose, 1 Geschirrspülersteckdose

Essen: 1 Lichtauslass, 1 Ausschalter, 3 Schuko Steckdosen 1-fach

Wohnzimmer: 2 Lichtauslässe, 2 Wechselschalter, 1 Ausschalter, 4 Schuko Steckdosen 1-fach, 1 Antennen Leerrohr, 1 Raumthermostatauslass

WC: 1 Lichtauslass, 1 Ausschalter, 1 Waschmaschinensteckdose im Keller montieren

Stiegenhaus: 1 Lichtauslass, 2 Wechselschalter

Vorbereitung f. DG: 3 Leerrohre in das DG

Terrasse: 1 Lichtauslass, 1 Ausschalter

OG

Galerie: 1 Lichtauslass, 2 Wechselschalter, 1 Schuko Steckdose 1-fach

Bad/WC: 2 Lichtauslässe, 1 Serienschalter, 1 Steckdose 1-fach

Zimmer: (Kinder, Eltern od. Arbeitsraum) 1 Lichtauslass, 1 Ausschalter, 3 Schuko Steckdosen 1-fach

Stiegenhaus: 1 Lichtauslass, 1 Wechselschalter

SANITÄRROHINSTALLATION

Die Brauchwasser Ver- und Entsorgungsleitungen werden von den vorgesehenen Anschlüssen bis ins Kellergeschoss verlegt und in diesem zusammengefasst. Die Kaltwasserleitung wird bis zur Wasseruhr, die Abflussleitung wird bis zur eingebauten Wanddurchführung oder in den innenliegenden Putzschacht hergestellt. Die Druckrohre werden in Kunststoff ausgeführt und mit einer Schwitzwasserisolierung versehen. Die Abflussrohre sind in PVC Hart ausgeführt. Die Kellerleitungen werden auf Putz die Erdgeschoßleitungen unter Putz verlegt. Vor den Verputzarbeiten wird eine Dichtheitsprobe durchgeführt.

ERDGESCHOSS

WC:

- Kaltwasserzuleitung und Abfluss für WC-Anlage
- Handwaschbecken mit Kaltwasserzuleitung und Abfluss
- Waschmaschinenanschluss mit Kaltwasserzuleitung und Abfluss

Küche:

- Küchenanschluss für Kalt- und Warmwasser und Abfluß

Warmwasseraufbereitung:

- Kalt- und Warmwasseranschluß für Boiler

Gartenleitung

- Kaltwasserzuleitung bis Außenwand inkl. Abfaßhahn

Vorbereitung für Dachausbau:

- Kaltwasserleitung
- Warmwasserleitung
- Abflußleitung mit Entlüftung über Dach

OBERGESCHOSS

Bad/WC:

- Waschtisch mit Warm- und Kaltwasserzuleitung und Abfluss
- Dusche mit Warm- und Kaltwasserzuleitung und Abfluss
- Badewanne mit Warm- und Kaltwasserzuleitung und Abfluss
- Kaltwasserzuleitung und Abfluss für WC-Anlage

INNENPUTZ

Herstellen eines feinen Innenwandputzes, Maschinen-Kalkputz, Metalleckleisten (Kantenschoner), Reibputz weiß.

Innenfensterbänke: Liefern und Einbauen von Fensterbänken aus marmorierten Kunststein lt. Mustervorlage.

FUSSBODENKONSTRUKTION

Aufbau: Kiesschüttung, Wärmedämmplatte, Trittschalldämmung, PAE Folie und Betonestrich mit Winkelrandstreifen schwimmend verlegt.

ELEKTRO KOMPLETTIERUNG

Liefern und Verlegen der Elektroverdrahtung in den bereits vorhandenen Leerrohren vom Verteilerkasten bis zu den einzelnen Auslässen, mit Einbau der Sicherungsautomaten in den Verteilerkasten, sowie Liefern und Montieren der Schalter und Steckdosen (lt. Mustervorlage).

HEIZUNG

Gaszentralheizung: Liefern und Aufstellen einer Warmwasserzentralheizung mit Gaskessel komplett mit Brenner Abgasrohr, Sicherheitsventil und Thermometer. Die Gaszuleitung vom Gaszähler bis zum Brenner im Inneren des Hauses ist im Preis enthalten.

Fußbodenheizung: Einbauen einer Fußbodenheizung komplett mit Verteiler, Fußbodenheizungsrohr aus Kunststoff inkl. Wärme-Trittschalldämmung.

Warmwasseraufbereitung: Die Warmwasseraufbereitung erfolgt mittels 300 Liter Registerboiler über die Solarheizung.

Solaranlage für Warmwasseraufbereitung geliefert und montiert, bestehend aus:

1 Stk. Plus Indachpaket 6 m², 1 Stk. PAW Solarstation 1 Stk. Solarcomputer 1 Stk. Plus Solarspeicher 300 l, 10,00 l SOLAR Frostschutz, Gebinde zu 10 Liter

BODEN- U. WANDBELÄGE

Keramische Fliesen oder Kunststoffbeläge: Verlegung in Windfang, Diele, Badezimmer, WC, Vorraum und Küche nach Mustervorlage. Die Wandverfliesung erfolgt bis Türstockhöhe. Im Grundpreis ist das Material bis € 22,- je m² (inkl. MwSt.) enthalten.

Einmauern der Duschtasse auf 2 Seiten mit Ytong-Steinen.

Laminatboden: Verlegung von Laminatboden in Buche, Ahorn oder Eiche. Die Auswahl erfolgt direkt beim Fachhändler aus der jeweils neuesten Malli-Haus-Kollektion. Duschwände und sonstige Aufmauerungen, andere Boden- und Wandbeläge sowie Bordüren und Dekore, sind nach Auswahl bei der Bemusterung gegen Preisberichtigung möglich.

Sockelleisten: Bei nicht verfliesen Wänden werden bei Fliesenböden keramische Sockelleisten, bei Holzböden Holzsockelleisten versetzt.

SANITÄREINRICHTUNG

ERDGESCHOSS

WC: Bestehend aus einem Hänge-WC in der Sanitärfarbe weiß mit Unterputzspülkasten mit Drückerplatte in Kunststoff weiß, Sitzbrett mit Deckel, WC-Anschlussstutzen und WC-Befestigung.

Waschtisch: Bestehend aus einem Waschtisch Sanitärfarbe weiß, komplett mit Eckventil verchromt, Waschtischsifon chrom, Waschtischbefestigung und Waschtisch- Einhandmischer chrom.

OBERGESCHOSS

Waschtisch: Bestehend aus einem Waschtisch Sanitärfarbe weiß, komplett mit Eckventil verchromt, Waschtischsifon chrom, Waschtischbefestigung und Waschtisch- Einhandmischer chrom.

Dusche: Bestehend aus einer Brausetasse flach, Größe 80 x 80 cm Sanitärfarbe weiß, komplett mit Ablaufventil chrom, Aufputz-Einhandmischer in chrom und Brausegarnitur chrom komplett mit Schubstange.

Badewanne: Bestehend aus einer Badewanne in Kunststoff, Länge 170 cm mit Wannenfüßen Sanitärfarbe weiß, Ab- und Überlaufgarnitur verchromt, Aufputz-Einhandmischer in chrom und Handbrausegarnitur chrom.

WC: Bestehend aus einem Hänge-WC in der Sanitärfarbe weiß mit Unterputzspülkasten mit Drückerplatte in Kunststoff weiß, Sitzbrett mit Deckel, WC-Anschlussstutzen und WC-Befestigung.

INNENTÜREN:

Versetzen von Innentürelementen in Buche Dekor glatt, Ahorn Dekor glatt oder weiß Dekor glatt, mit Zargenstock in gleicher Ausführung, mit umlaufender Dichtung einschließlich Bundbartschloss, Beschläge und Drückergarnitur.

MALERARBEITEN

Herstellen eines atmungsaktiven weißen Innenanstriches bei sämtlichen Decken und Wänden im Erdgeschoss und Obergeschoss.

KELLER

Erdarbeiten: Abheben der Humusschicht und getrennte Lagerung am Grund. Aushub der Baugrube bis zur Bodenklasse 3 inkl. Hinterfüllen und Herstellen einer Grobplanie mit vorhandenen Material, jedoch ohne Verführen.

Fundamente: Liefern u. Einbringen einer Schotterrollierung im Bereich der Fundamentplatte, darüber wird über die gesamte Fläche eine PAE-Folie als Trennschicht verlegt. Liefern und Verlegen eines Fundamenterders, für späteren Blitzschutzanschluss.

Fundamentplatte: Herstellen einer Fundamentplatte aus bewehrtem Stahlbeton, Oberfläche eben abgezogen. Einlegen eines Fugenbandes in die Fundamentplatte.

Fugenband: Liefern und Versetzen eines Fugenbandes zwischen der Bodenplatte und der Außenwand.

Außenwände: Herstellen von 25 cm starken Wänden aus bewehrtem Stahlbeton mittels Leichtmetallschalung.

Tragende Innenwände: Herstellen von 25 cm starken Hochlochziegelmauerwerk inkl. aller Türüberlagen.

Schmutzwasserkanalisation: Einbau von 4 Stk. wasserdichten Wanddurchführungen für Kanal und Wasser in die Betonaußenwand.

Kellerdecke: Herstellen einer Stahlbetonmassivdecke, Bewehrung lt. statischer Erfordernis, im Randbereich mit Wärmedämmung ausgeführt.

Feuchtigkeitsanstrich: Aufbringen eines einmaligen Bitumenanstriches an der Außenseite der Betonwände.

Kellerstiege: Herstellen einer Stahlbetonstiege vom Keller in das Erdgeschoß lt. Plan, Stufen aus Beton inkl. der erforderlichen Schalungs- u.

Bewehrungsarbeiten. (Gerichtet für Fliesen- oder Holztrittstufen).

Kellerfensterzargen: Einbauen von Metallkellerfensterzargen. Größe lt. Plan in die Betonaußenwand.

Lichtschächte: Liefern und Montieren von Kunststoff-Lichtschächte mit Gitterrost, an die Betonwand gedübelt.

Innenwandputz im Kellergeschoß: Herstellen eines Innenwandputzes bei allen gemauerten Wänden. Kalkreibputz weiß, inkl. Kantenschoner und Eckleisten.

Sockelputz: Herstellen eines Sockelputzes mit Silikatputz endbeschichtet, Reibputz, Farbe lt. Bemusterung.

Kellerfenster: Einbauen von Kunststoffkellerfenster mit Dreh/Kippbeschlag und Isolierverglasung, in weiß, Größe lt. Plan.

Kellertüren: Einbauen von grundierten Stahlblechkellertüren mit Metalleckzargen, Größe lt. Plan.

Elektroinstallation im KG: Elektroinstallationen werden auf Putz verlegt. Je Kellerraum ein Feuchtraumlichtauslass mit Leitung, eine Feuchtraumschaltung, eine Feuchtraum-Schukosteckdose und eine Bilux 60 Watt Lampe inkl. Zuleitung zum Zählerkasten.

KAMIN

Kamin einzügig: Liefern und Einbauen eines Fertigteilkamines.

Kaminkopf zweizügig: Liefern des Kaminkopfes. Farbe weiß.

AUSSENANLAGEN

Zufahrt, Wege und Carportbereich: Geschottert mit Frostkoffer und Feinplanie

Dachentwässerung: Herstellen einer Dachentwässerung nach behördlichen Auflagen mit Versickerung auf eigenem Grund.

seitlicher Hausabschluss: Schotterrollierung

Terrassenflächen: geschottert mit Frostkoffer

Eingangsbereich: Herstellen einer Trittstufe aus Beton und glatt abgezogen.

Feinhumusierung als Bodenverbesserung, Besämung und gärtnerische Gestaltung erfolgt durch den Hauseigentümer und ist nicht im Fixpreis enthalten.

Versorgung und Entsorgung: Wasserversorgung, Stromversorgung, Schmutzwasserkanal, Gasversorgung, Telefon, Fernsehen (TV-Leerverrohrung falls verfügbar).

ALLGEMEINE INFORMATION

Mit dieser Bau- und Leistungsbeschreibung verlieren alle früheren Beschreibungen ihre Gültigkeit. Diese Beschreibung ist im Interesse des Bauherrn verbindlicher Vertragsbestandteil. Der Festpreis wird generell mit einer **Fixpreisgarantie** abgegeben.

PREISE

Haus in der Ausstattung „Schlüsselfertig“ inkl. 3-fach Verglasung

Inkl. Solaranlage

Inkl. Keller in der Ausstattung „Ausbau“

Inkl. Kamin zweizügig

Inkl. Grundstückskosten

Inkl. Grabungsarbeiten für Strom, Wasser, Kanal und Gas

Inkl. Anschlusskosten für Strom, Wasser, Kanal und Bauabgaben

Inkl. Aufschließungskosten

Inkl. Außenanlage

Inkl. Carport für 1 PKW

€ 227.900,--

FÖRDERUNG DES LANDES STEIERMARK

WER BEKOMMT EINE EIGENHEIMFÖRDERUNG?

Liegenschafts- oder Wohnungseigentümer, Bauberechtigter (bzw. nahe Angehörige, wie z.B. Ehegatten, Lebensgefährten, Eltern usw.) mit österreichischer Staatsbürgerschaft oder Gleichstellung.

WAS WIRD GEFÖRDERT?

Neuerrichtung eines Eigenheimes.

WIE UND IN WELCHER HÖHE WIRD GEFÖRDERT?

Jungfamilien; Unverheiratete unter 35 Jahren mit einem Kind; Familien mit 2 Kindern

€ 44.800,00

Einzelpersonen; Ehepaare (Lebensgemeinschaften) mit einem Kind (beide, oder ein Partner ist älter als 35 Jahre)

€ 30.000,00 bei Errichtung von Eigenheimen für Einzelpersonen

€ 33.700,00 bei Errichtung von Eigenheimen für Ehepaare (Lebensgemeinschaften)

€ 3.700,00 je Kind

€ 3.700,00 zusätzlich für Familien mit zwei Kindern

Familien mit 3 oder mehr Kindern; Schwerbehinderte (80% Erwerbsminderung), allein stehend oder im Familienverband

€ 48.500,00 Familien mit 3 Kindern

€ 44.800,00 Schwerbehinderte (80% Erwerbsminderung), allein stehend oder im Familienverband

€ 3.700,00 ab dem 4. Kind zusätzlich (für weitere Kinder)

zusätzlich

max. € 7.000,-- für Solaranlage

€ 10.000,-- für Niedrigenergie (< 45kWh)

Weitere Auskünfte erhalten Sie an der Informationsstelle der Wohnbauförderung des Landes Steiermark unter 0316 / 877 3713.

INFORMATION UND VERKAUF



Herbert Walcher

Musterhaus Obersteiermark

8792 St. Peter/Freienstein, Edlingstraße 15d

Tel.: 03847/30382

Mobil: 0676/51 77 834

E-Mail: herbert.walcher@malli-haus.at

www.malli-haus.at

Vorbehaltlich Satz- und Druckfehler. Es gelten die Allgemeinen Geschäftsbedingungen der Firma Malli Baugesellschaft m. b. H. Dieser Prospekt ist ergänzende Vertragsunterlage und ersetzt alle vorangegangenen dieses Projekt betreffend. Stand Februar 2011