

M30
MALLI

JAHRE
MALLI
HAUS



DAS MALLI- JUBILÄUMSHAUS 2022

Ihr Ziegelfertighaus.

www.malli-haus.at/jubilaemshaus

Sattel+ 120

Lassen Sie mehr Sonne ins Haus und mehr Licht ins Leben. Das Malli Sattel+ mit Panoramaverglasung ist das Highlight des gesamten Sortiments.



schlüsselfertig

€ 299.930,-

€ 997,- / monatlich, Laufzeit 30 Jahre*

Das Malli-Haus mit 120 m²,
Satteldach und Panoramaverglasung.

Leistbares Wohnen zum scharf kalkulierten
Preis. Nur für kurze Zeit inklusive Luftwärmepumpe – wohnkomplett.

Fundamentplatte € 33.700,-
Angebot gültig bis 31.12.2022

Gestaltungs-
variante 1

Vorteile

Besonderheiten

- großzügige Panoramaverglasung
- ca. 200 cm Raumhöhe im Bereich Kniestock
- verschiedene Grundrisse und Gestaltungsmöglichkeiten realisierbar

Ausführung

- schlüsselfertig EG+OG (wohnkomplett)
- Malerarbeiten inkl. Spachteln
- Feinsteinzeug und Bodenbeläge
- Innentüren
- Stiegenbeläge aus Holz
- Sanitärobjekte



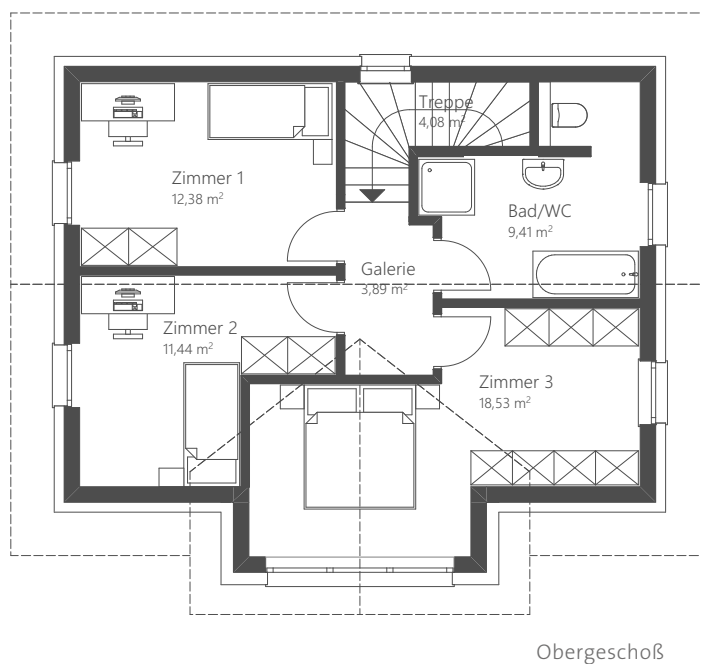
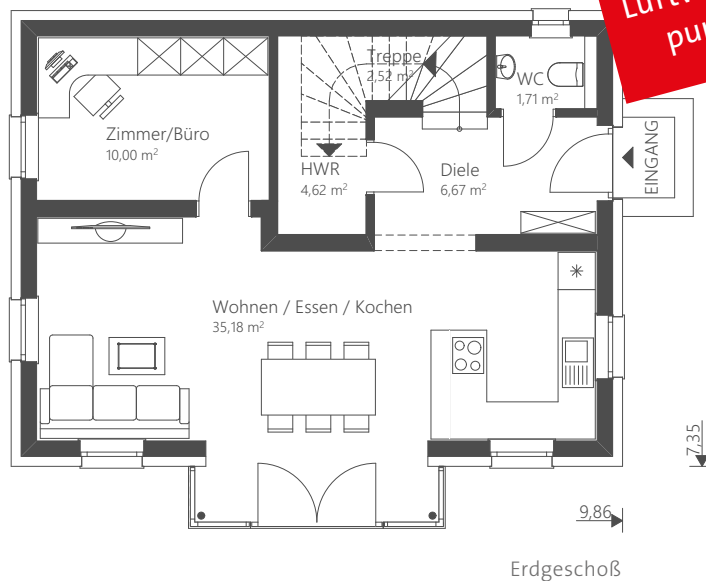
Alle Informationen zur
Leistungsbeschreibung

* Die Finanzierungskalkulation ist beispielhaft zu sehen und ersetzt nicht die vorvertraglichen Informationen gem. § 8 Hypothekar- und Immobilienkreditgesetz. Die Details dazu finden Sie auf der letzten Seite.

Grundriss | Variante 1

Diese Grundrissvariante zeichnet sich durch eine großzügige Panoramaverglasung und eine Elterneinheit mit Schrankraum aus.

**inklusive
Luftwärmepumpe**



Details

Nettogrundfläche EG	60,63 m ²	Mauerwerk	25 cm Hochlochziegel + 16 cm Wärmedämmverbundsystem
Nettogrundfläche OG	60,01 m ²	Dachkonstruktion	Satteldach
Nettogrundfläche gesamt	120,64 m ²	Dachneigung	25°
Bebaute Fläche	77,71 m ²	Kniestock	200 cm
		Dachüberstand	50–70 cm
		Rohbauhöhe EG / OG	275 cm

Sattel+ 120

Die überdurchschnittlich große Glasfläche schafft ein einzigartiges Wohngefühl – sowohl im Erdgeschoß als auch im Obergeschoß.

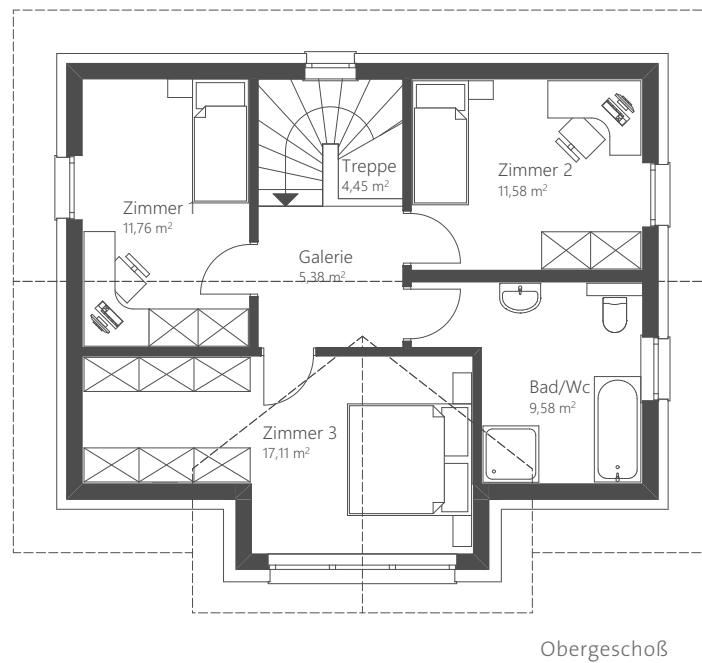
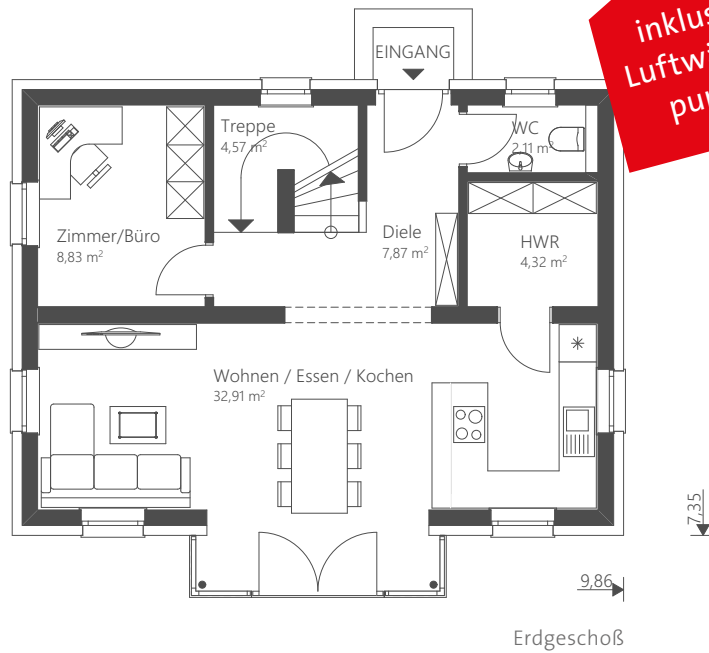


Gestaltungs-
variante 2

Grundriss | Variante 2

Diese Grundrissvariante zeichnet sich durch einen geräumigen Hauswirtschaftsraum, eine großzügige Panoramaverglasung und eine Elterneinheit mit Schrankraum aus.

**inklusive
Luftwärmepumpe**



Details

Nettogrundfläche EG	60,63 m ²	Mauerwerk	25 cm Hochlochziegel + 16 cm Wärmedämmverbundsystem
Nettogrundfläche OG	60,01 m ²	Dachkonstruktion	Satteldach
Nettogrundfläche gesamt	120,64 m ²	Dachneigung	25°
Bebaute Fläche	77,71 m ²	Kniestock	200 cm
		Dachüberstand	50–70 cm
		Rohbauhöhe EG / OG	275 cm

Sattel+ 120

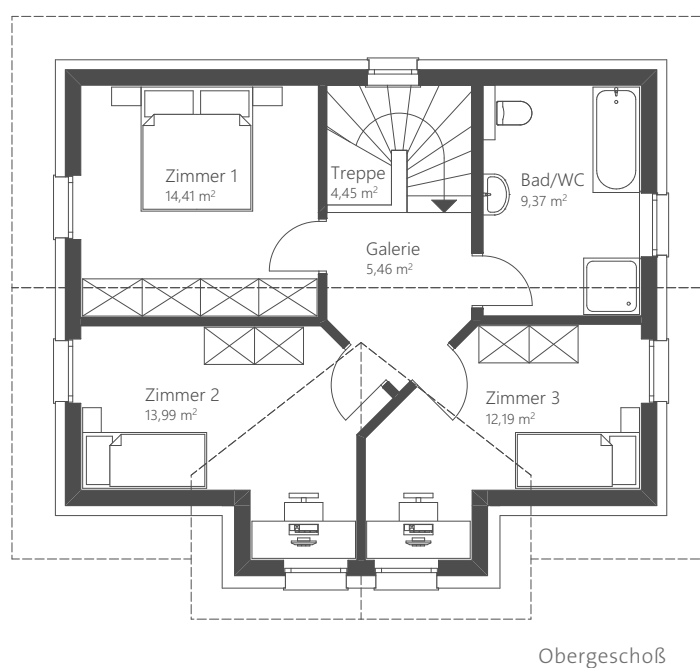
Das Malli Sattel+ mit Panoramaverglasung ermöglicht eine sympathisch helle Stimmung auch in den grauen Wintermonaten.



Gestaltungs-
variante 3

Grundriss | Variante 3

Diese Grundrissvariante zeichnet sich durch einen großzügigen Wohn-Ess-Kochbereich und drei geräumige Zimmer im Obergeschoß aus.



Details

Nettogrundfläche EG	59,86 m ²	Mauerwerk	25 cm Hochlochziegel + 16 cm Wärmedämmverbundsystem
Nettogrundfläche OG	60,10 m ²	Dachkonstruktion	Satteldach
Nettogrundfläche gesamt	119,96 m ²	Dachneigung	25°
Bebaute Fläche	77,71 m ²	Kniestock	200 cm
		Dachüberstand	50–70 cm
		Rohbauhöhe EG / OG	275 cm



Ihr Ziegelfertighaus.



Malli Baugesellschaft mbH

Gewerbering 5 | A-8054 Seiersberg-Pirka
Tel.: +43 (0)316/83 11 50-0 | Fax: DW -23
E-Mail: office@malli-haus.at
www.malli-haus.at

Öffnungszeiten Zentrale:

Mo.–Do. 8:00–12:00, 13:00–16:30 Uhr
Fr. 8:00–13:00 Uhr

Öffnungszeiten Musterhaus Graz-Webling:

Weblinger Gürtel 33/10, A-8054 Graz
Mo.–Fr. 10:00–18:00 Uhr
Sa. 10:00–17:00 Uhr

Die Ausstattungswelt von Malli
Gewerbering 5 | A-8054 Seiersberg-Pirka
Termin nach Vereinbarung.



Verkauf & Musterhaus Graz-Webling
Weblinger Gürtel 33/10, A-8054 Graz
Öffnungszeiten: Mo.–Sa. 10:00–18:00 Uhr



Erlebniswelt Hausbau
Gewerbering 5 | A-8054 Seiersberg-Pirka
Termin nach Vereinbarung.

Bei der Finanzierung handelt es sich um ein variables Zinsmodell mit 30-jähriger Laufzeit (grundbücherlich besichert). Der Effektivzinssatz beträgt 2,07 % pro Jahr. Der Eigenmittelanteil beträgt EUR 25.000 (z. B. das Baugrundstück) und der zurückzuzahlende Gesamtbetrag EUR 358.920.

Impressum: Für den Inhalt verantwortlich: Malli Baugesellschaft mbH, www.malli-haus.at, Konzeption und Design: Raunigg & Partner Development, www.RNPD.com, Renderings: Malli Baugesellschaft mbH, Irrtümer, Änderungen, Satz- und Druckfehler vorbehalten.